

Ausführungen:

- 2.000 mm Breite
- 1.800 mm Breite
- 1.600 mm Breite (kleine Noppen)
- große Noppen
- kleine Noppen (Jungvieh)
- glatte Ausführung, dient als Oberfläche für Weichbettmattensystem.
- Oberseite mit Hammerschlagstruktur

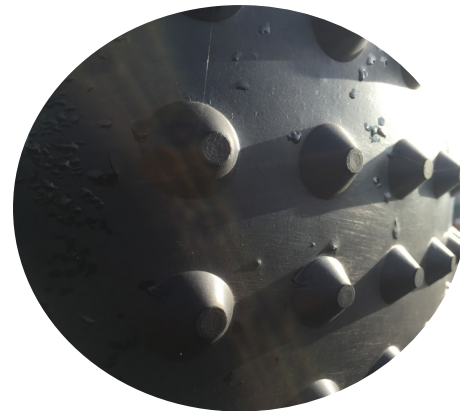
Rollenware wird von uns auf Maß zugeschnitten.



kleine Noppe



Hammerschlagstruktur



große Noppe