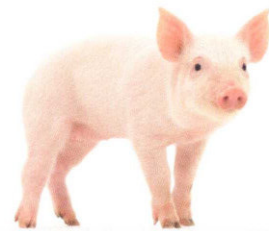
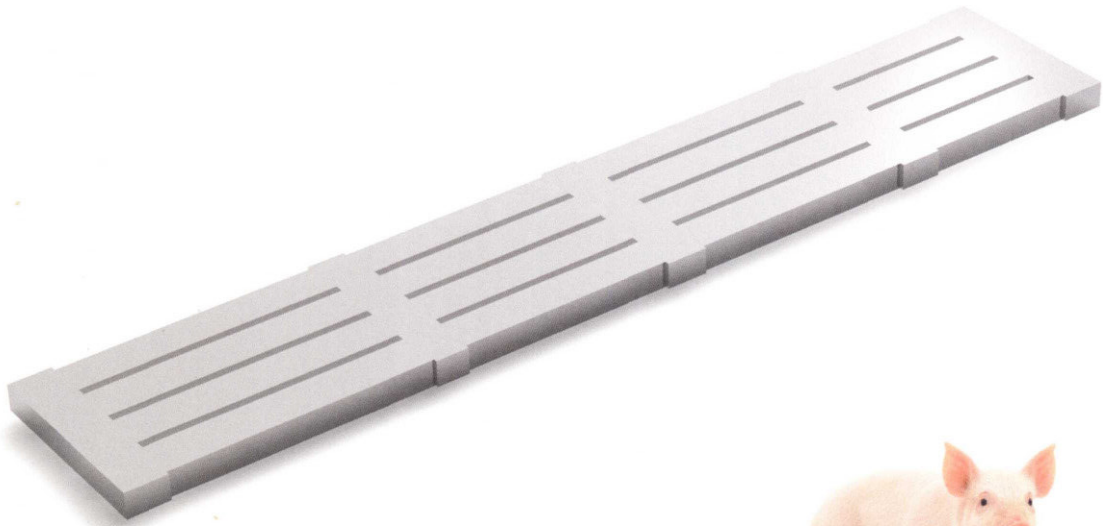


FERKEL- SPALTENBODEN

14 mm
-für Ferkelhaltung-



- ▶ 14 mm Schlitzweite nach Tierhaltungsverordnung
- ▶ optimale Sauberkeit durch erhöhten Schlitzanteil
- ▶ Tiergewichte bis 40 kg
- ▶ Betonqualität C 40 / 50
- ▶ laut Statistik DIN EN 12737 berechnet
- ▶ hohe Lauf- und Standsicherheit durch tierfreundliche Oberfläche
- ▶ gute Selbstreinigung durch optimale Kotabrisskante
- ▶ entgratete Schlitzte

TIERISCH GUTE SPALTENBÖDEN

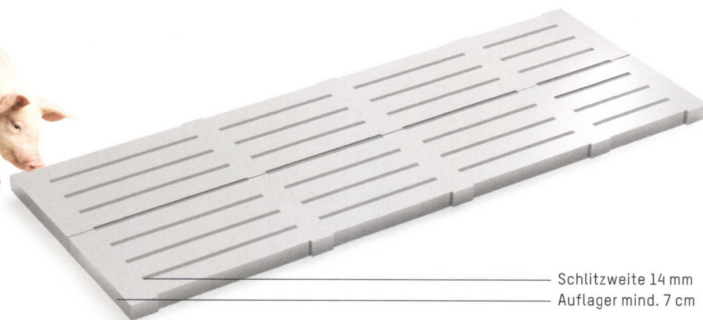
SCHLÜTER

Dieses Spaltenboden-Modell ist speziell auf die Bedürfnisse der Aufzucht-Ferkel ausgerichtet.

Eine fein abgestimmte Schlitzanordnung, in Kombination mit der ausgewogenen Auftrittfläche gibt den sensiblen Tieren Standfestigkeit und Sicherheit.

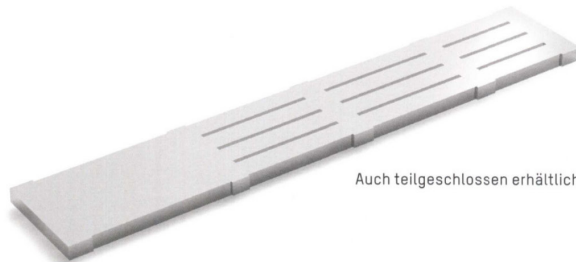
Die standardisierte Kotabrisskante fördert das reibungslose Durchtreten des Kotes durch den Schlitz.

Ferkel-Spaltenböden können bei Bedarf mit Metall- oder Kunststoffrosten kombiniert werden. Hierdurch entsteht ein deutlicher Höhenunterschied, der durch Spezial-Unterzüge (lieferbar bis zu einer Länge von 3 m) ausgeglichen wird.



MAßE:

Länge in m	Breite cm	Auftritt cm	Höhe cm	Gewicht kg/m ²
0,80	40	5,5	7	120
0,90	40	5,5	7	120
1,00	40	5,5	7	120
1,10	40	5,5	7	120
1,20	40	5,5	7	120
1,30	40	5,5	7	120
1,40	40	5,5	7	120
1,50	40	5,5	7	120
1,60	40	5,5	7	120
1,70	40	5,5	7	120
1,80	40	5,5	8	138
1,90	40	5,5	8	138
2,00	40	5,5	8	138
2,10	40	5,5	9	156
2,20	40	5,5	9	156
2,30	40	5,5	9	156
2,40	40	5,5	9	156
2,50	40	5,5	10	170
2,60	40	5,5	10	170
2,70	40	5,5	10	170
2,80	40	5,5	11	175
2,90	40	5,5	11	175
3,00	40	5,5	11	175



Hergestellt nach den Anforderungen der DIN EN 12737 und DIN 1045



DIN 1045



0824